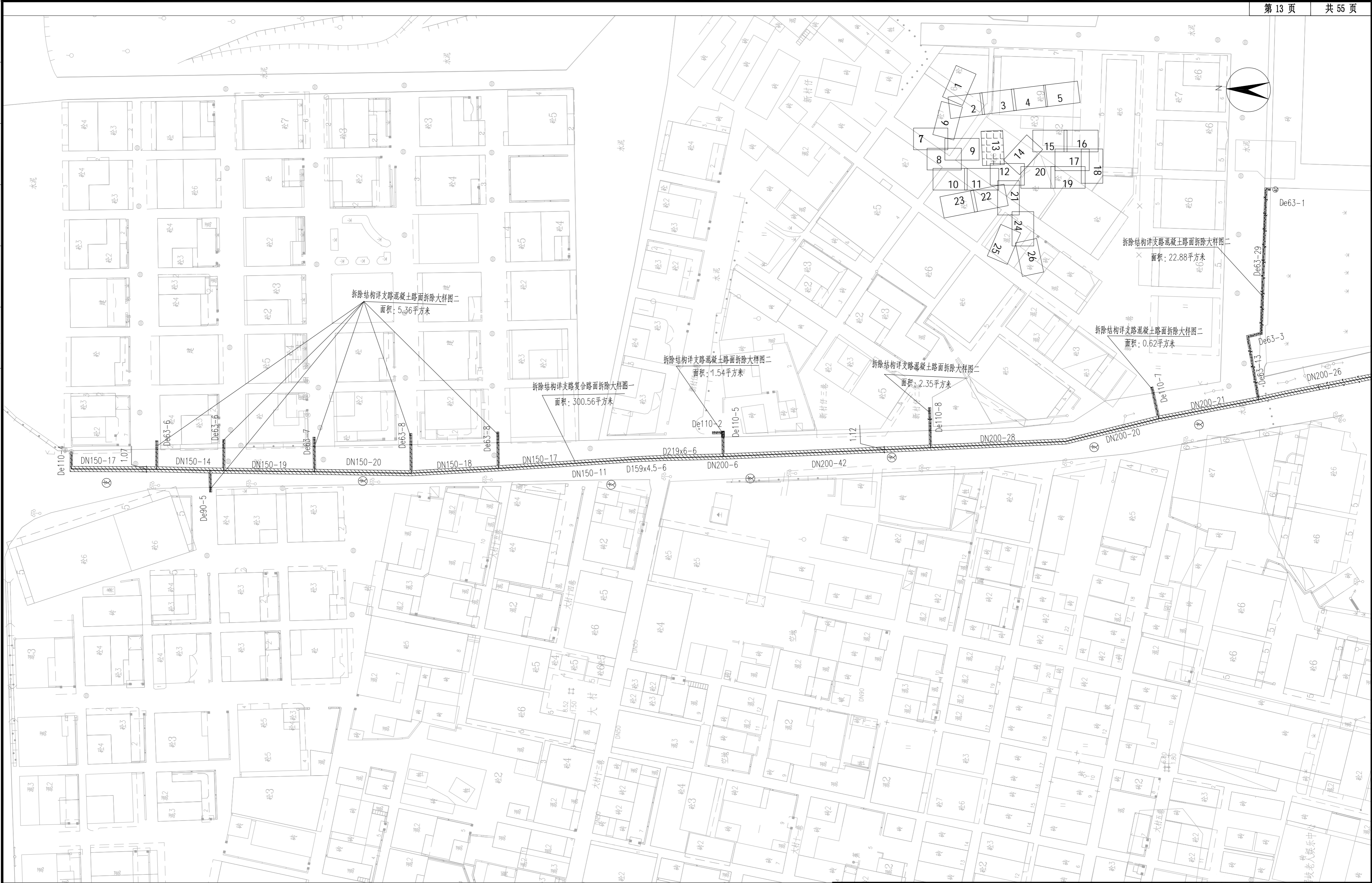


通	给	水
建	构	电
筑	电	气
工	程	图
艺	术	图
自	控	图



说明:	图例:										中国市政工程东北设计研究总院有限公司			建设单位	东莞市水务集团供水有限公司		
														工程名称	东莞市供水设施更新改造项目-东莞市供水管网更新改造二期工程（虎门标段）		
	1、图示除管径、井径以毫米计外，其他均以米计。										子项名称			居岐社区			
	2、本图比例1：500，采用坐标系为2000坐标系，高程系统为国家85高程。										审 核			龙 兵			
	3、管道实施前，施工方应进行施工物探以摸查、校核现状管线。管道实施过程中，应会同各权属单位协商管线保护或迁改措施，凡拆除管线应待管道实施完毕后，在原位置按原结构新建并顺接同属性已建现状管。										项 目 负 责 人			袁 琳			
4、图中除特殊标明路段外，其余机动车道路面拆除基层均按水稳基层计，拆除结构详见“路面拆除及恢复大样图”第2页。										专业负责人			卢志锦				